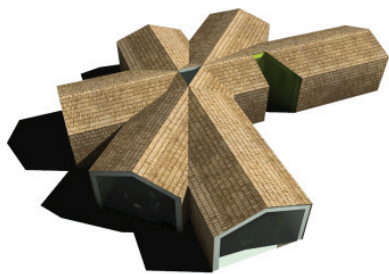


# UDVIKLING AF BÆREDYGTIGE TYPEHUSE

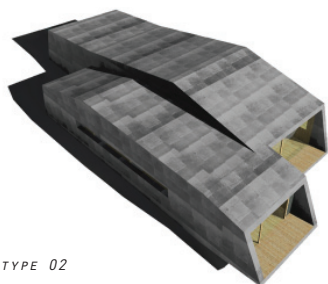
**LAWA**  
LUTZÉN AND WINDFELDT ARCHITECTS

NØRREBROGADE 36A, 1.SAL, 2200 KBH N  
TLF +45 61771747 / TLF +45 40940788  
WWW.L-A-W-A.DK INFO@L-A-W-A.DK

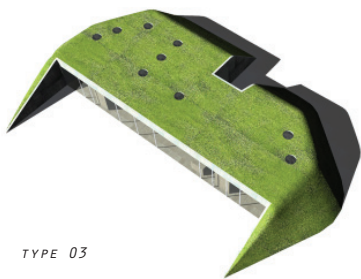
ÅRSTAL: 2009  
TYPE: TYPEHUSE  
YDELSE: DISP. FORSLAG  
BYGHERRE: BLOCK WATNE  
ENTREPRISESUM: -  
STØRRELSE: 100-140 M<sup>2</sup>  
STATUS: IGANGVÆRENDE



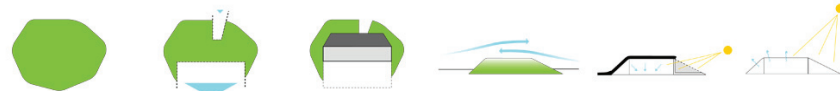
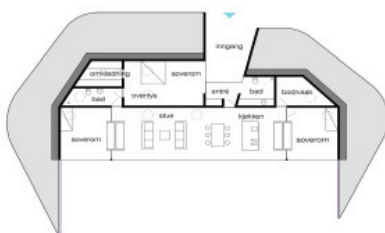
TYPE 01



TYPE 02



TYPE 03



DIAGRAMMER FOR BÆREDYGTIGE TILTAG

FOR ET NORSK TYPEHUSFIRMA BLEV VI BEDT OM AT SKITSERE OG UDVIKLE NOGLE BUD PÅ FREMTIDENS BÆREDYGTIGE TYPEHUSE. HUSTYPERNE ER ALLE DISPONERET UD FRA BÆREDYGTIGE PARAMETRE, SOM FX UDNYTTELSE AF PASSIV SOLVARME, RESSOURCE-EFFEKTIVE MATERIALER OG OPTIMEREDE KLIMASKÆRME. SAMTIDIG ER DER I TYPEHUSENE OPNÅET NOGLE SMUKKE OG VARIEREDE RUMLIGHEDER, OPTIMALT DAGLYS SAMT FLEKSIBILITET I FORHOLD TIL FREMTIDIG BEHOV OG BRUG

PROJEKTET VISER POTENTIALET FOR NÆSTE GENERATION AF BÆREDYGTIGE BOLIGER, DER SOM TYPEHUS SKAL TAGE ET SOCIALT, ØKONOMISK OG MILJØMÆSSIGT HENSYN.



VISUALISERING AF HUSTYPE 01