



# FORSLAG TIL UDVIDELSE AF DYBBØLSBRØ

LAWA v/ Mads Lützen og Mads Windfeldt



Med projektet for udvidelse af Dybbølsbro foreslås at spænde en flade ud mellem de to eksisterende broer, og derved skabe en attraktiv og funktionel forbindelse mellem Vesterbro og havnen. Dybbølsbro bliver derved en forlængelse af bydelen samtidig med at de nuværende trafikale problemer løses. Fortov og cykelsti har i dag ikke tilstrækkeligt kapacitet til at håndtere den nuværende trafik, hvilket skaber store gener for cyklister og fodgængere. I forbindelse med at cykelrampen etableres, vil den foreslåede udvidelse af Dybbølsbro være en naturlig forbedring af de trafikale forhold. Udvidelsen skaber bedre plads for fodgængere og cyklister, som samtidig adskilles af et oplevelses/funktions-bånd med tre temaer.

## LUFTFOTO FRA SYD

# BEVÆGELSESMØNSTRE RELATERET TIL DYBBØLSBRØ

Dybbølsbro er i dag underdimensioneret i forhold til det aktuelle behov. I takt med at bryggebroen, fisketurvet og byens nye bydele langs havnen er skudt op, er trafikken vokset markant. Især er cykel- og fodgængertrafikken på broen forøget.



- ✕ Interessepunkter
- nye boligområder
- rekreative arealer
- ➔ bevægelser, gående og cykler



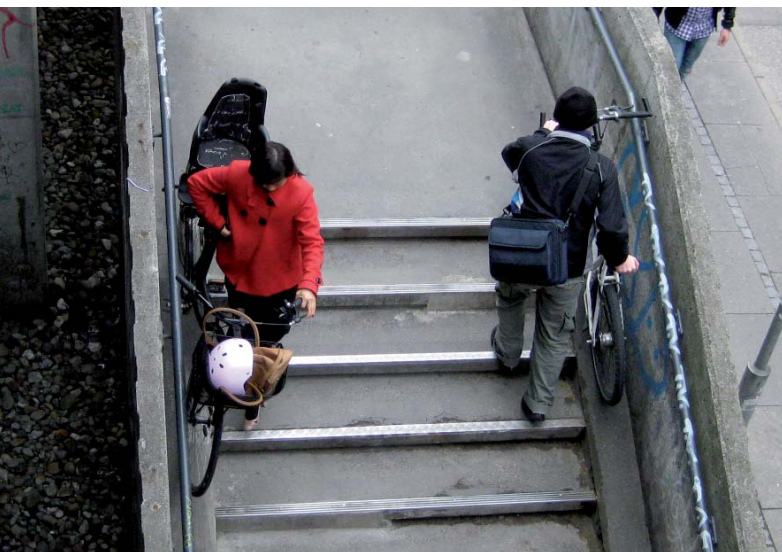
## EKSISTERENDE FORHOLD, fredag eftermiddag

UDVIDELSE AF DYBBØLSBRØ, KØBENHAVN

LAWA V/ MADS LÜTZEN OG MADS WINDFELDT

Fortorvet er for smalt til den nuværende fodgængertrafik, og mange gående træder ud på cykelstien til gene og fare for sig selv og andre

JUNI 2012



## EKSISTERENDE FORHOLD, fredag eftermiddag

UDVIDELSE AF DYBBØLSBRØ, KØBENHAVN

LAWA V/ MADS LÜTZEN OG MADS WINDFELDT

JUNI 2012

Mange cyklister bruger Bryggebroen og Dybbølsbroen som forbindelsesled mellem Vesterbro og Amager, men irriteres over den ufuldstændige forbindelse, som betyder at de skal stige af cyklerne og trække cyklerne op af trappen



DYBBØLSBRØ STATION

KALVEBØD BRYGGE

FORBINDELSE TIL BRYGGEBRØEN

MOD VESTERBRØ

FISKETORVET

## SIIPLAN - TRAFIK

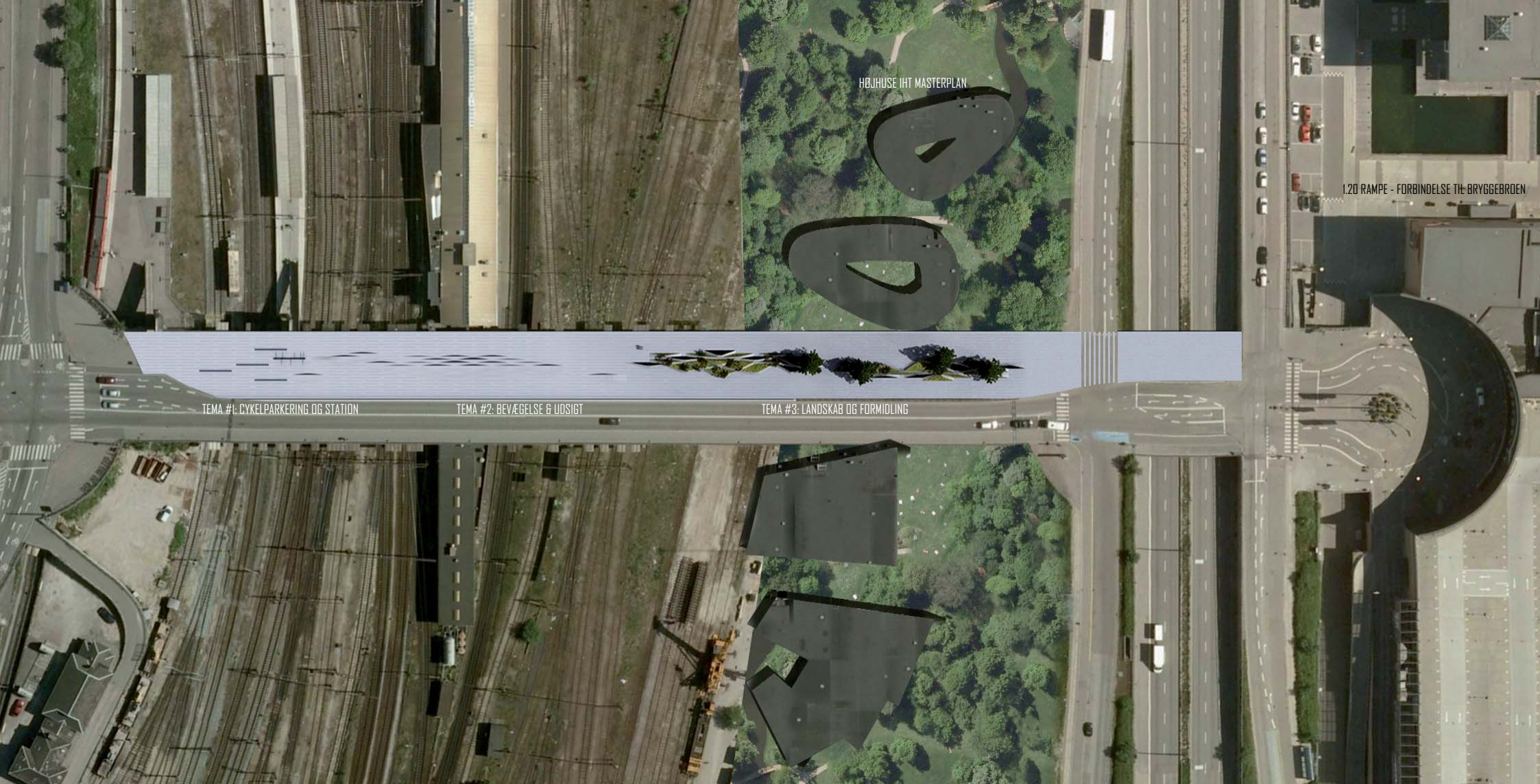
UDVIDELSE AF DYBBØLSBRØ, KØBENHAVN

LAWA V/ MADS LÜTZEN OG MADS WINDFELDT

JUNI 2012

— cyklister  
sekundær

— fodgængere  
sekundær



TEMA #1: CYKELPARKERING OG STATION

TEMA #2: BEVÆGELSE & UDSIGT

TEMA #3: LANDSKAB OG FORMIDLING

HØJHUSE IHT MASTERPLAN

1.20 RAMPE - FORBINDELSE TIL BRYGGERBROEN

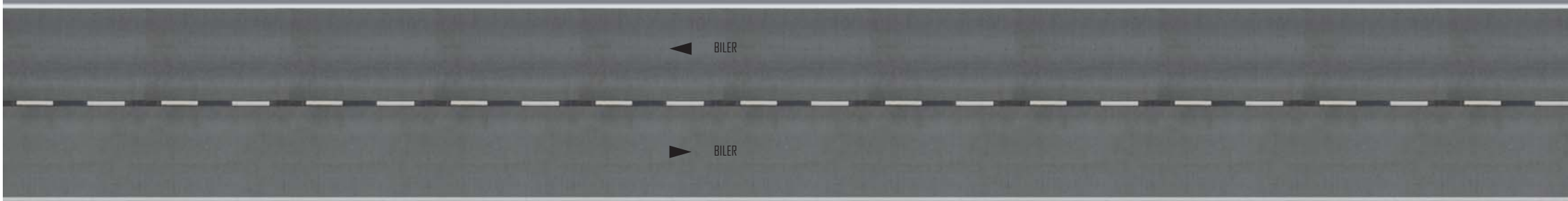
100 M

# PLAN AF BRO

UDVIDELSE AF DYBBØLSBRØ, KØBENHAVN

LAWA V/ MAD S LÜTZEN OG MAD S WINDFELDT

JUNI 2012

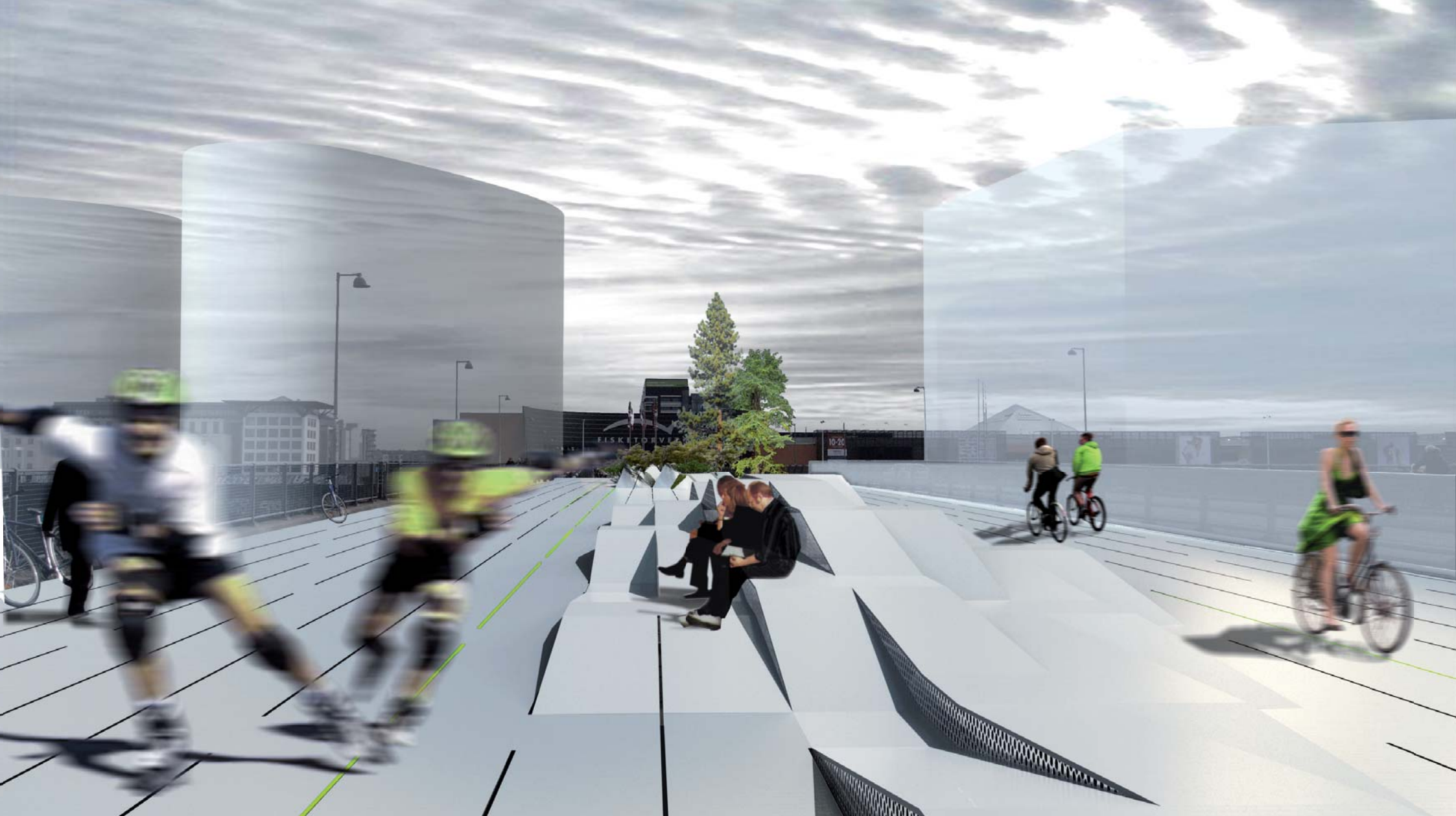


# PLANUDSNIT AF BRØ

UDVÆLGELSE AF BYBØRSTEBRØ, KØBENHAVN

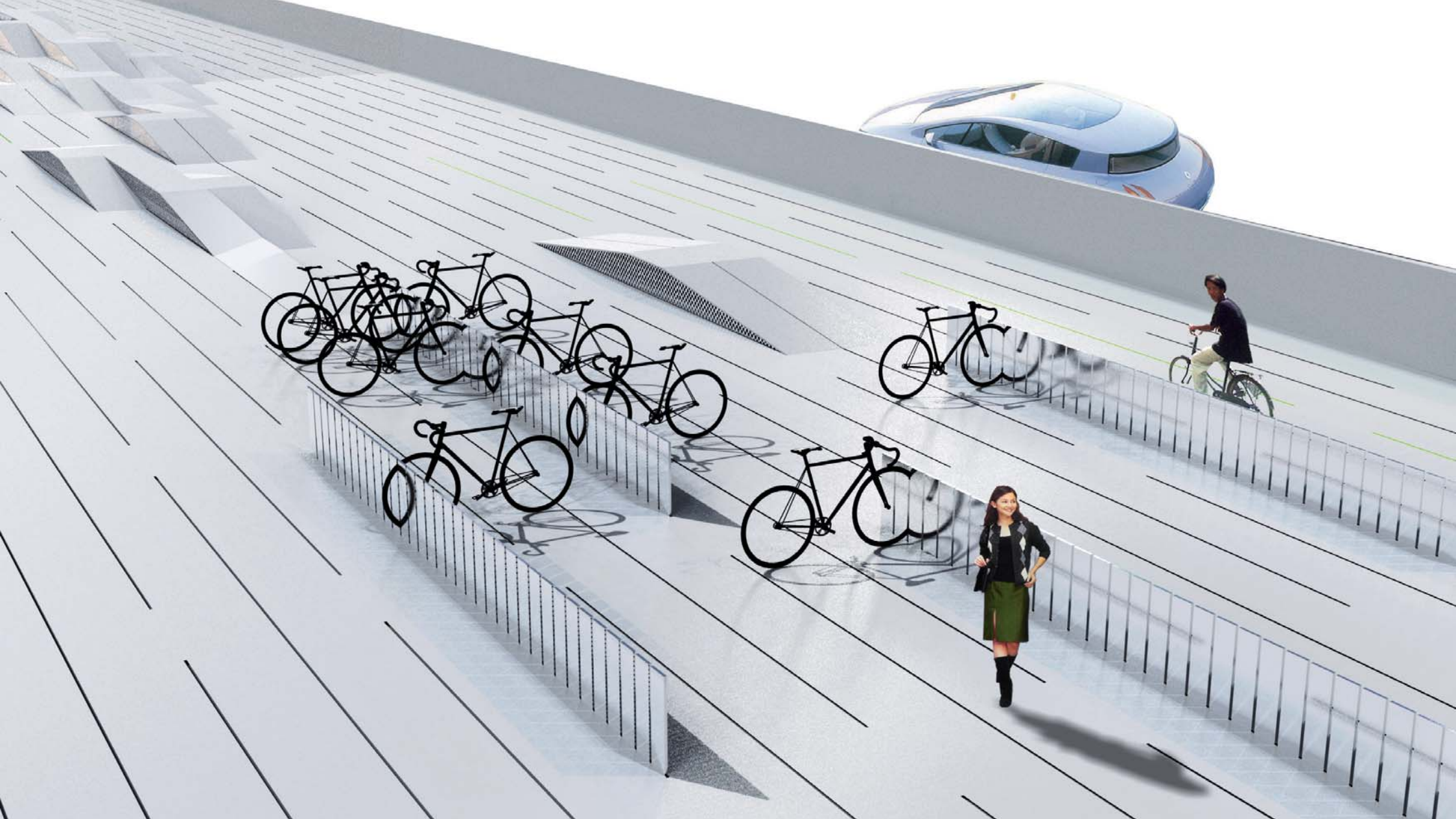
LAWA V/ MAD S LÜTZEN OG MAD S WINDFELDT

JUNI 2012



Broen læses som en sammenhængende flade, kendetegnet ved nedfældede spor, der danner grundlaget for broens forskellige aktiviteter og funktioner. Sporene understreger bevægelsesretningen og definerer opdelingen mellem de forskellige trafikkanter. Broen har 3 temaer/funktioner, der på hver sin vis relaterer sig til de nedfældede spor i fladen.

## ARKITEKTONISK KONCEPT



Tema #1 præges af trafikken fra Dybbølsbro Station og løser et markant behov for cykelparkering i nærheden af nedgangene til stationen.

## TEMA #1: CYKELPARKERING OG STATION

UDVIDELSE AF DYBBØLSBRØ, KØBENHAVN

LAWA V/ MADS LÜTZEN OG MADS WINDFELDT

JUNI 2012





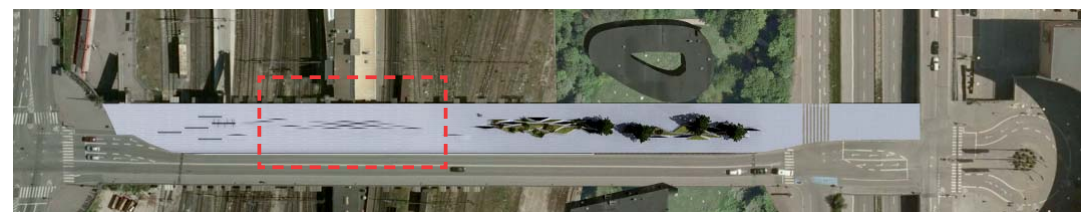
Tema #2 løber oven over det gamle baneterræn. Fladens bølgeformede niveauer tilskynder leg og bevægelse samt skaber kontakt til togtrafikken nedenunder. Den særegne udsigt over København fra Dybbølsbro forstærkes via muligheden for at bevæge op på plauteuerne.

## TEMA #2: BEVÆGELSE OG UDSIGT

UDVIDELSE AF DYBBØLSBRØ, KØBENHAVN

LAWA V/ MADS LÜTZEN OG MADS WINDFELDT

JUNI 2012





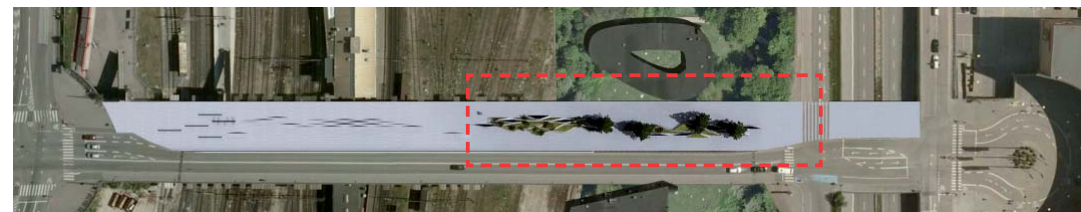
Tema #3 bliver landfast, når Lundgård Tranberg Arkitekters masterplan bliver effektueret. Fladen rager op og danner hvilepladser, mens sprækker i fladen begrønnes med græs og træer. I enkelte sprækker indsættes granit, indgraveret med fx. historiske kort af Københavns banetrafik.

## TEMA #3: LANDSKAB OG FORMIDLING

UDVIDELSE AF DYBBØLSBRØD, KØBENHAVN

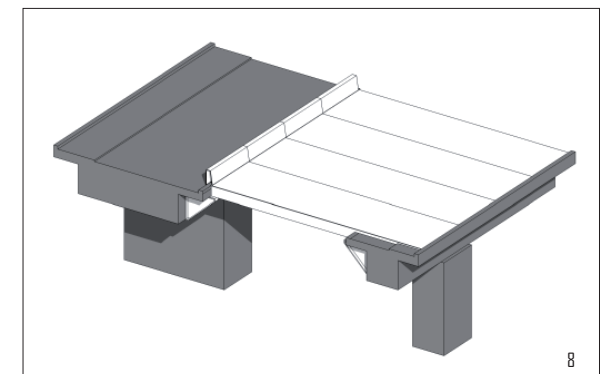
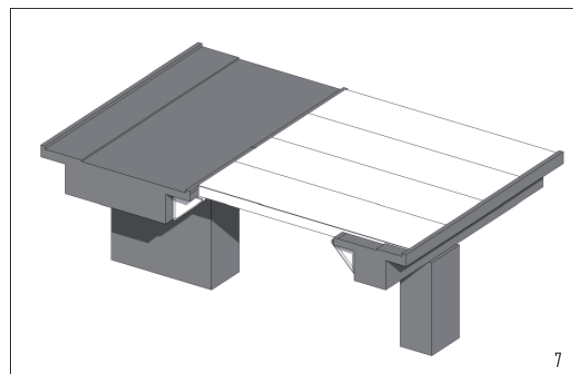
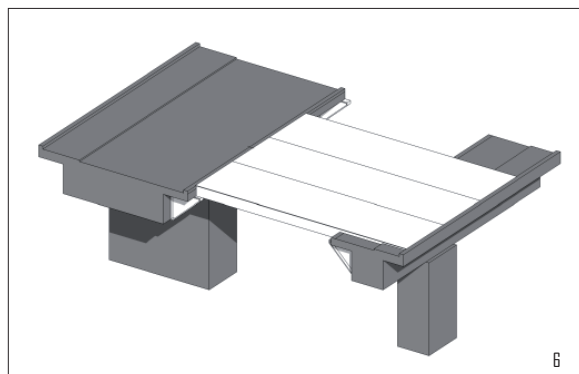
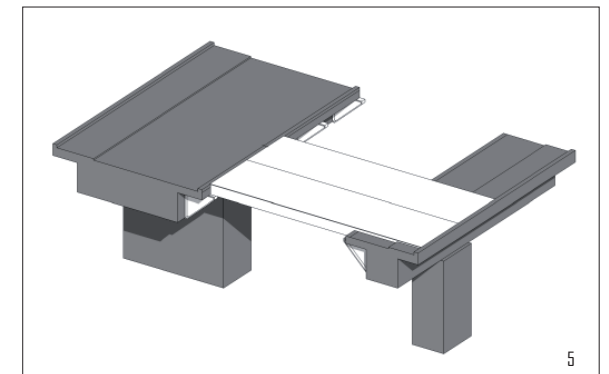
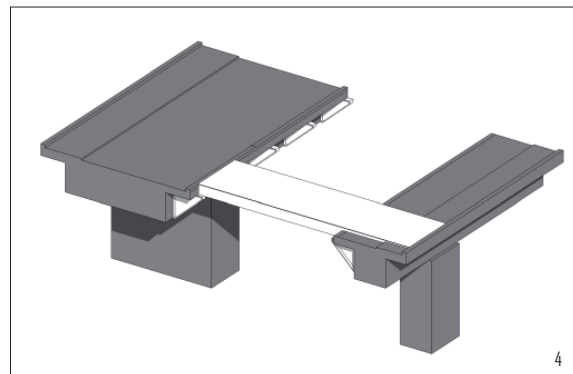
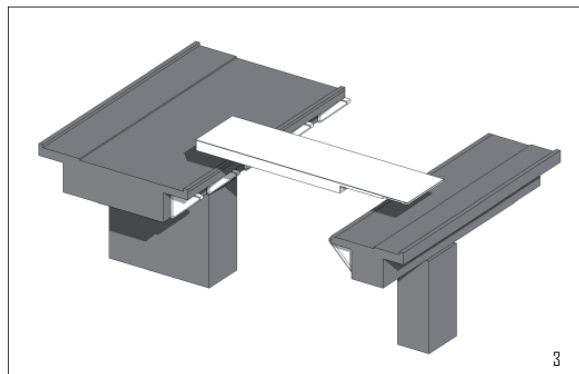
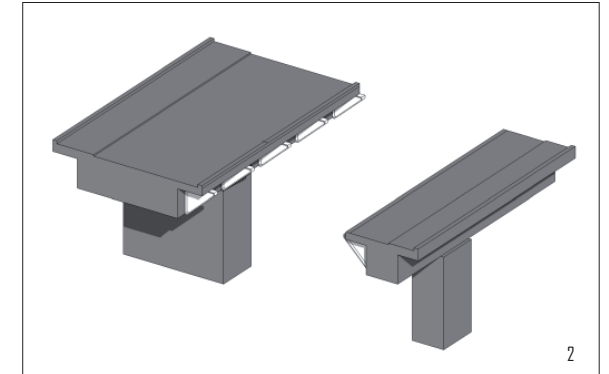
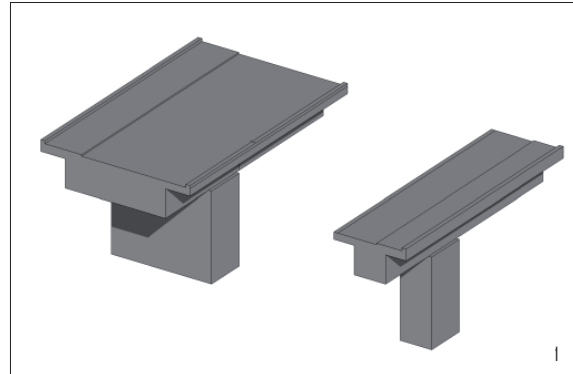
LAWA V/ MADS LÜTZEN OG MADS WINDFELDT

JUNI 2012



Konstruktionsprincippet udnytter de eksisterende broers konstruktion, hvilket muliggør en kort byggetid uden gener for jernbanetrafikken og muliggør lave byggekostninger. Broen konstrueres af præfabrikerede ens stålmoduler, der fragtes til broen via gods- eller havnetrafik og hægtes på de eksisterende to broer.

## konstruktions princip





## EKSISTERENDE FORHOLD

UDVIDELSE AF DYBBØLSBRØ, KØBENHAVN

LAWA V/ MADS LÜTZEN OG MADS WINDEHJED

JUNI 2017



# FREMTIDIGE FORHOLD

UDVIDELSE AF DYBBELSBRO, KØBENHAVN

LAWA V/ MAD S LÜTZEN OG MAD S WINDFEL

JUNI 2012

ophavsrethavere:

LAWA  
v/ Mads Lützen og Mads Windfeldt  
Nørrebrogade 36 A, 1. sal  
2200 Kbh N

tlf 4094 0788  
mw@l-a-w-a.dk  
www.l-a-w-a.dk

4. juni 2012